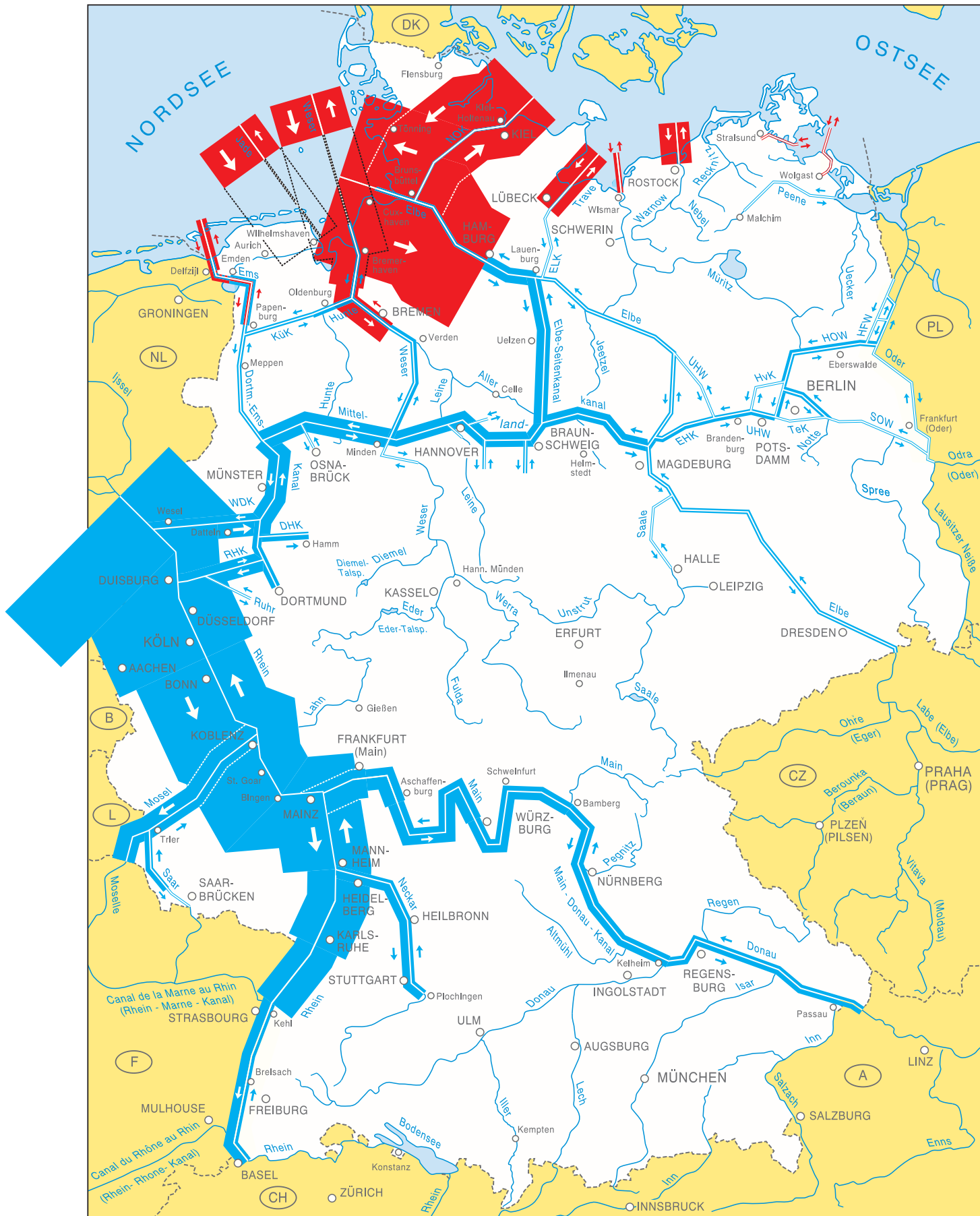


BUNDESWASSERSTRASSEN

Güterverkehrsdichte der See- und Binnenschifffahrt 2000 auf dem Hauptnetz der Bundeswasserstraßen

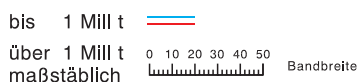


© Schutzvermerk DIN ISO 16016

20 0 20 40 60 80 km

BMVW Abt. EW Bonn, 2002 W 172b

Güterverkehrsdichte in Mill t (tkm / Länge der Wasserstraße in km)



Binnenschifffahrt

Seeschifffahrt *

*berechnet auf der Grundlage der Umschlagzahlen der Seehäfen - außer NOK

Quelle: Statistisches Bundesamt, Wiesbaden
Kartographie: Fachstelle für Geoinformationen Süd, Regensburg